



Reliability, Authenticity, Quality

Since **1970**



TAMIN RAH ARYA

تامین راه آریا

این شرکت نماینده‌ی انحصاری برندهای

ETP , CEP , MV , KHP , GIEFFE
و طرف قرارداد با برندهای

KOMATSU , DAIDO , OOXZ,
DCF , BYG , COMFFORSA
می باشد .





شرکت ETP ایتالیا در سال ۱۹۷۸ تاسیس شد. امروزه این شرکت به عنوان تولید کننده پیشرو در زمینه قطعات جایگزین با کیفیت بالا مناسب برای ماشین‌های کوماتسو می‌باشد.

قطعات تولیدی این شرکت شامل: قطعات موتور، شاسی، گیربکس و درایو، چرخ دنده ها پمپ های آب - سوخت و هیدرولیک، پین ها و بوش ها، حلقه های O.Ring و واشر می‌باشد.

ETP® (Europe Tractor Parts), founded in 1978 by Mr. Andrea Bonomi, thanks to experience, accuracy and professionalism, nowadays is considered the leading worldwide manufacturer of high-quality replacement parts suitable for Komatsu earthmoving machines.





شرکت KHP کره جنوبی تولید کننده تمامی قطعات زیربندی دستگاه های راهسازی و معدن از قبیل کوماتسو، کاترپیلار، ولو، لیپهر و اینترناش می باشد. محصولات این شرکت طیف وسیعی از انواع زنجیر رولیک، دنده اسپراکت، کفشک و آیدلر می باشد. با توجه به کیفیت بالای این شرکت و در راستای حمایت از حقوق مصرف کننده تمامی محصولات این شرکت دارای ضمانت پس از فروش می باشد.

South Korea's KHP company is a producer of all sub-parts of road construction and mining equipment such as Komatsu, Caterpillar and Volvo. The products of this company are a wide range of roller chains, sprockets, shoes, and idlers.





کوماتسو یک شرکت چندملیتی ژاپنی است که تجهیزات، فناوری ها و خدمات را برای صنایع ساخت و ساز، معدن، جنگل، انرژی و صنایع تولیدی ارائه می دهد. طیف کاملی از محصولات کوماتسو دوام و کیفیت قابل اطمینانی را ارائه می دهد. کوماتسو پس از کاترپیلار، دومین تولید کننده و ماشین آلات و تجهیزات معدنی در جهان است.

For the last century, the companies that power society and develop the world's infrastructure have relied on Komatsu to empower them. Through manufacturing, technology and service innovation with a reputation for dantotsu quality, reliability, insights and support, we work as partners to create lasting value for your business.





شرکت **ATON** (سهامی خاص) در سال ۲۰۱۸ در ایران تاسیس شد. این شرکت با پشتوانه ی ۵۰ سال تجربه در فروش، تامین و تولید قطعات یدکی، در مسیر تولید قطعات ماشین آلات سنگین قدم برداشته است. محصولات این شرکت شامل قطعات شاسی، سیلگروپها، دندهها، تیغهها، بوشها، پینها، رولیکها، یوکها و شفتها است.

ATON (The SUN) was founded in 2018 by Mr. Mahmoud Assadzadeh and co in IRAN. We are a family-owned independent company and specialize in manufacturing heavy machinery spare parts. Using 50 years of experience in the sales, supply, and production of spare parts, encourage us to step on the road to manufacturing products.

Our products include Chassis, Seal group, Gear, Blade Edge, Bushing, Pin, Roller, Coupling, and Shaft which suit replacement parts for Komatsu earthmoving machines.





شرکت دایدو ژاپن ، شبکه تولید و فروش جهانی در پنج ناحیه ژاپن، آمریکای شمالی اروپا، آسیا و چین می باشد. این شرکت بزرگترین تولید کننده چندین نوع بلبرینگ در جهان است.

این شرکت همچنین دارای سهم قابل توجهی از یاتاقان های مورد استفاده در کامیون ها ماشین آلات معدن، ماشین آلات کشاورزی و موتورسیکلت ها و همچنین یاتاقان های قطعات خودرو مانند توربوشارژرها و کمک فنرها می باشد.

The DAIDO METAL GROUP traces its history back eighty years to 1939, when the company was founded in Nagoya. On 4 November 2019 we will mark the company's 80th anniversary.

The DAIDO METAL GROUP is the only major company in the world that specializes in producing a full lineup of plain bearings, not only for the automotive industry, which is our largest client sector, but also for ships, construction equipment, general purpose machinery and other industry sectors.





سوپاپ های موتور وسایل نقلیه موتوری، وسایل نقلیه صنعتی، وسایل نقلیه کشاورزی و موتورهای دریایی با نام تجاری **GIEFFE** بیش از نیم قرن است که تولید و به بازار عرضه می شود. تمامی محصولات برند **GIEFFE** ایتالیا در هر مرحله از فرآیند تولید بررسی، بازرسی و تایید می شوند و با خیال راحت می توان از آنها استفاده کرد.

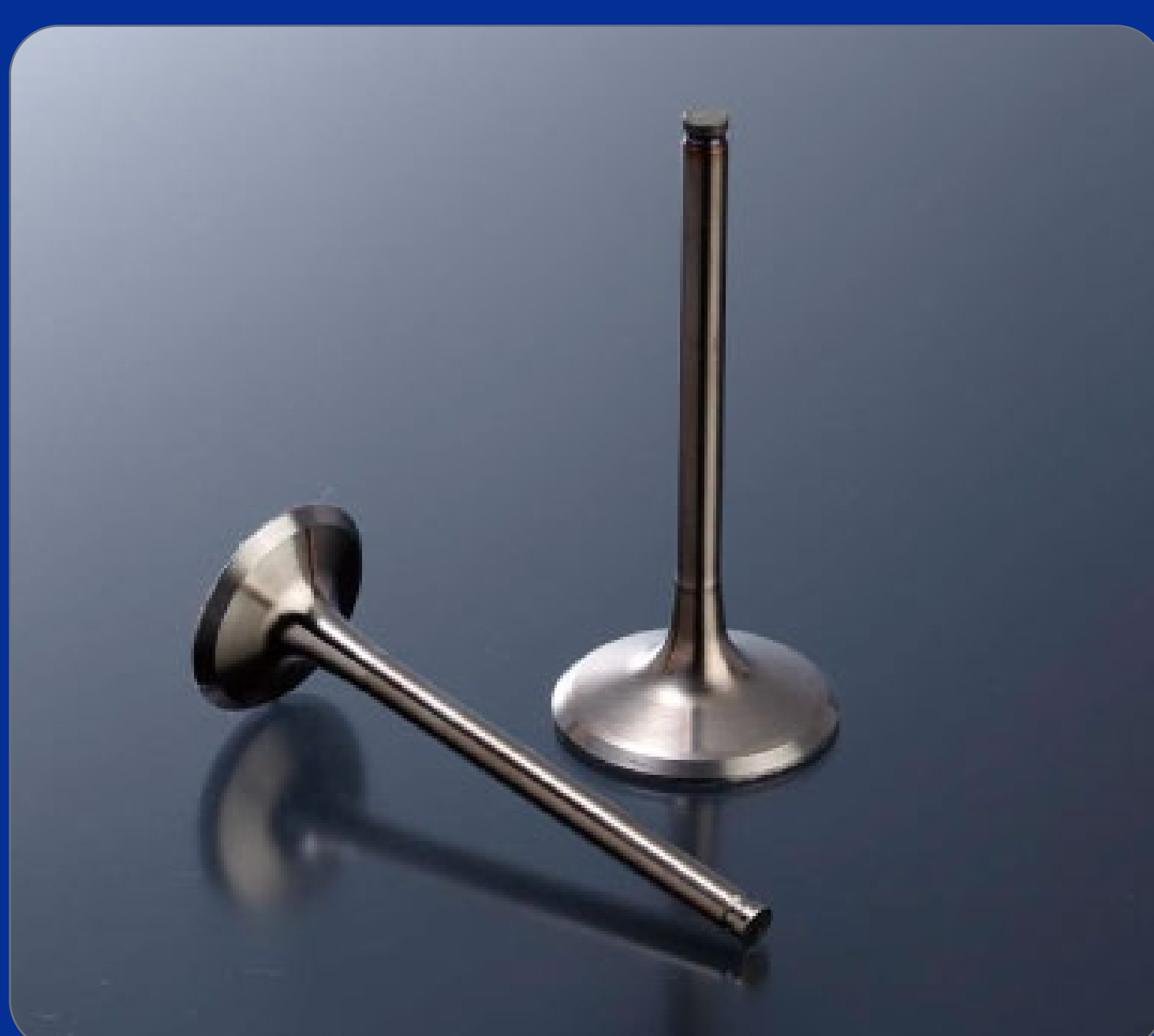
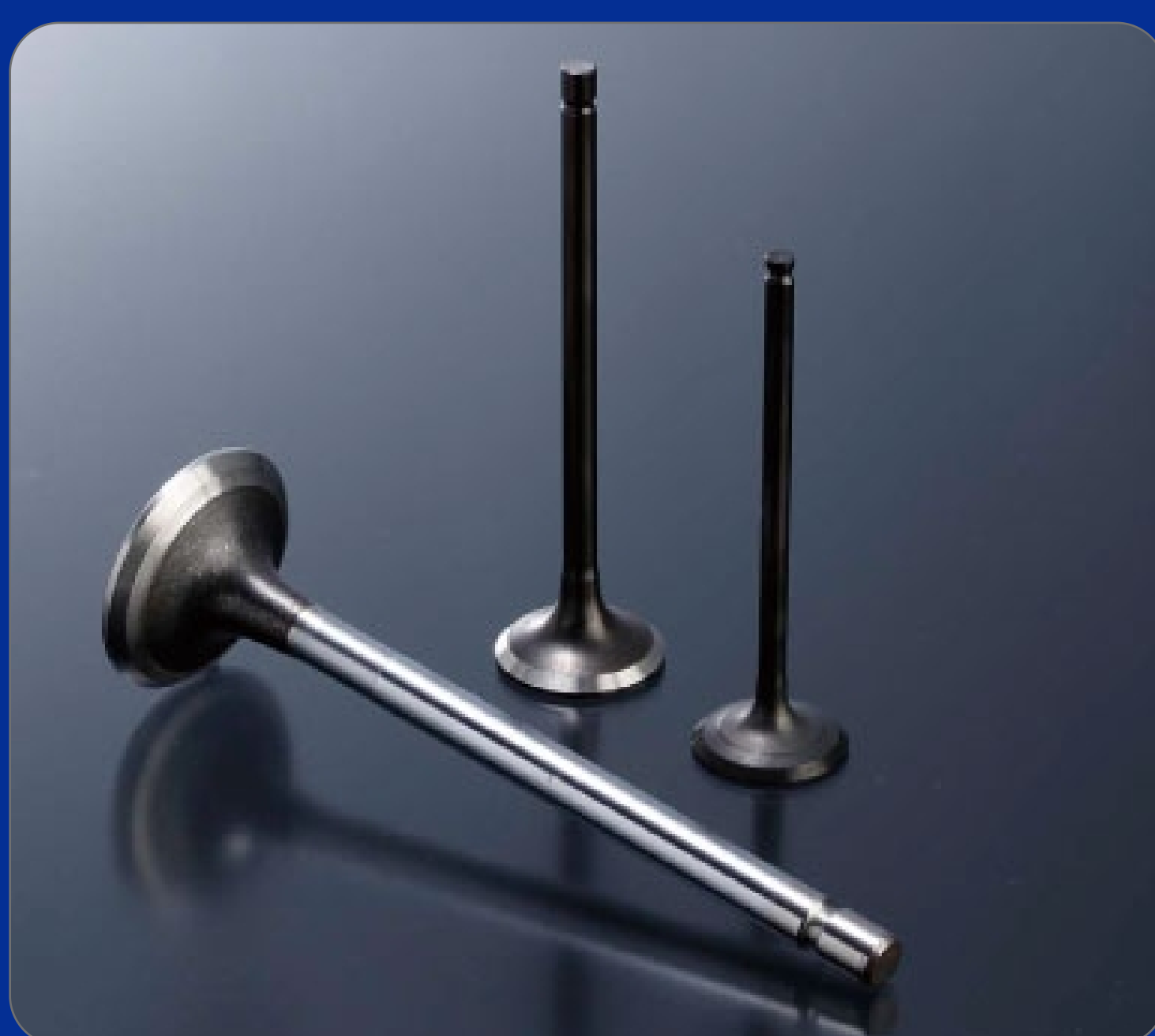
The engine valves for motor vehicles, industrial vehicles, agricultural vehicles and marine engines bearing the GIEFFE brand have been produced and marketed for over half a century.





شرکت **OOZX** همه فرآیندهای تولید را از مواد اولیه تا تمام مراحل ساخت (فناوری آهنگری برای فلزات سخت و فناوری سنگزنی دقیق) را در داخل کشور ژاپن طراحی و اجرا می کند. این شرکت برای افزایش بهینه سازی محصولات روش و رویه های خاص خود را دارد. این شرکت با تولید با کیفیت ترین سوپاپ های موتور ماشین آلات معدن و راهسازی از بزرگترین تولیدکنندگان این محصول در ژاپن می باشد.

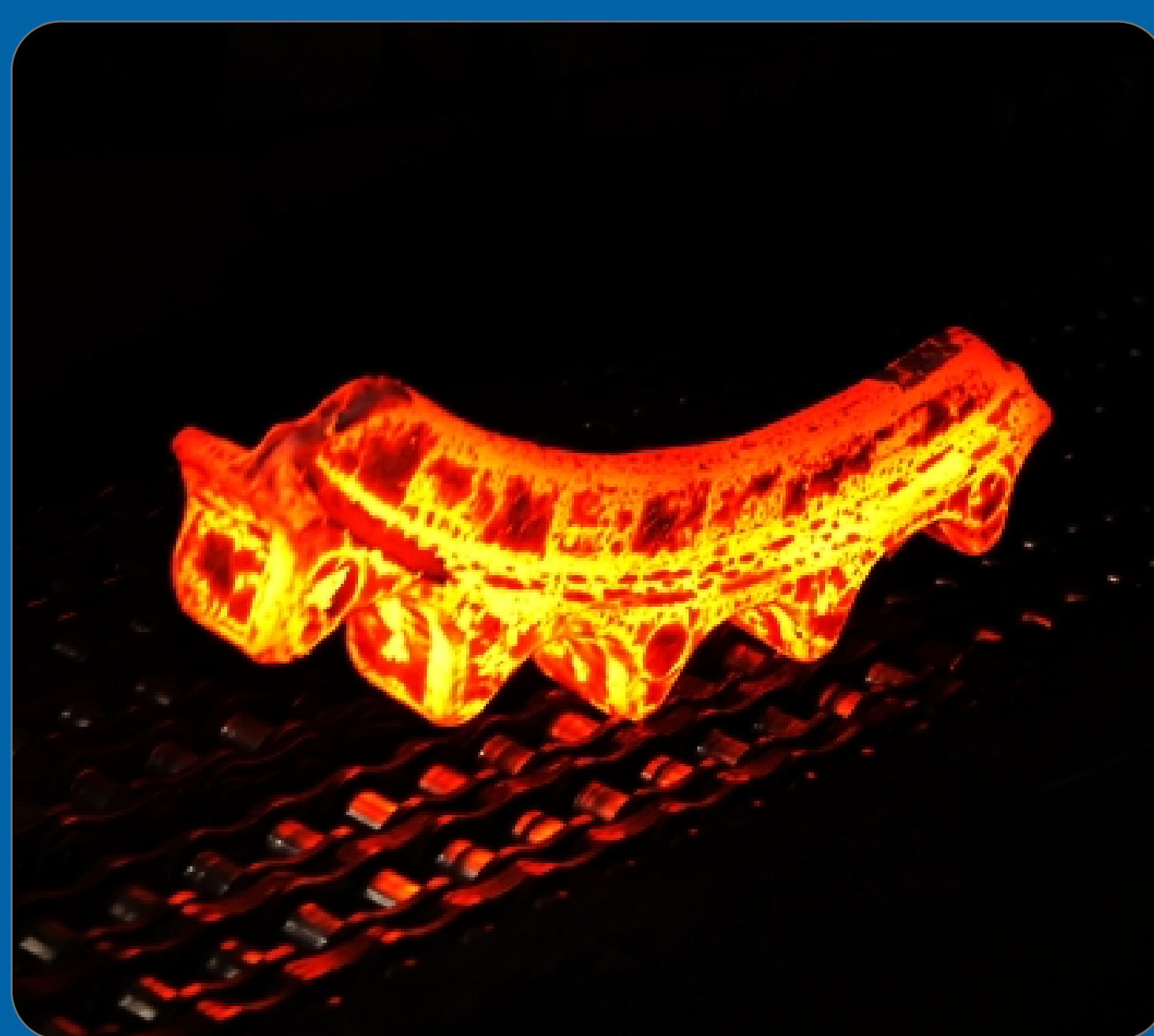
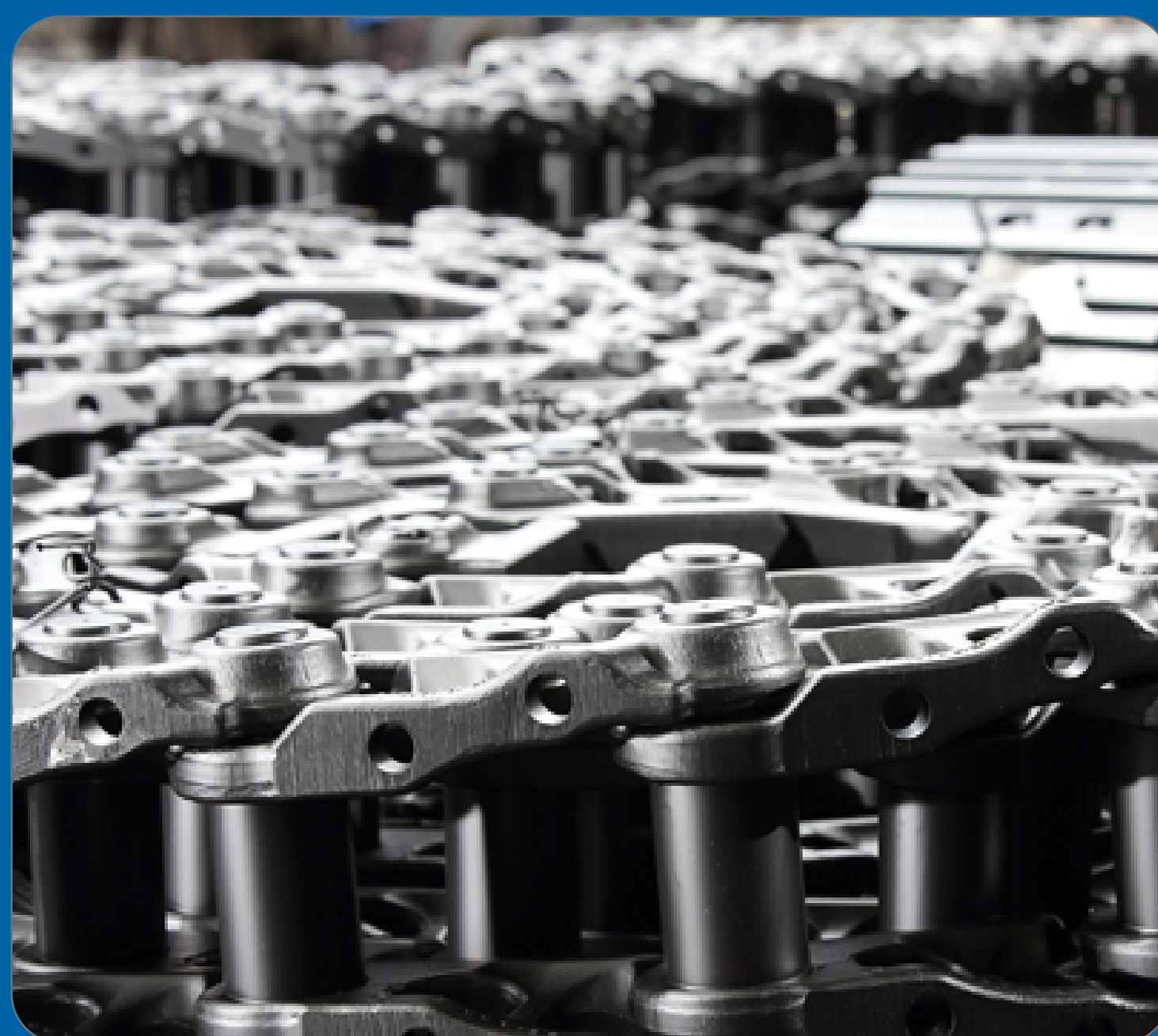
OOZX company designs and implements all production stages from raw materials to all manufacturing stages (forging technology for hard metals and precision grinding technology) in Japan. This company has its own methods and procedures to increase product optimization. This company is one of the largest producers of this product in Japan by producing engine valves for mining and road construction machines.





شرکت DCF کره جنوبی تولید کننده تمامی قطعات زیربندی دستگاه های راهسازی و معدن از قبیل کوماتسو، کاترپیلار، ولو، لیبهر و اینترناش می باشد. محصولات این شرکت طیف وسیعی از انواع زنجیر رولیک، دنده اسپراکت، کفشک و آیدلر می باشد. با توجه به کیفیت بالای این شرکت و در راستای حمایت از حقوق مصرف کننده تمامی محصولات این شرکت دارای ضمانت پس از فروش می باشد.

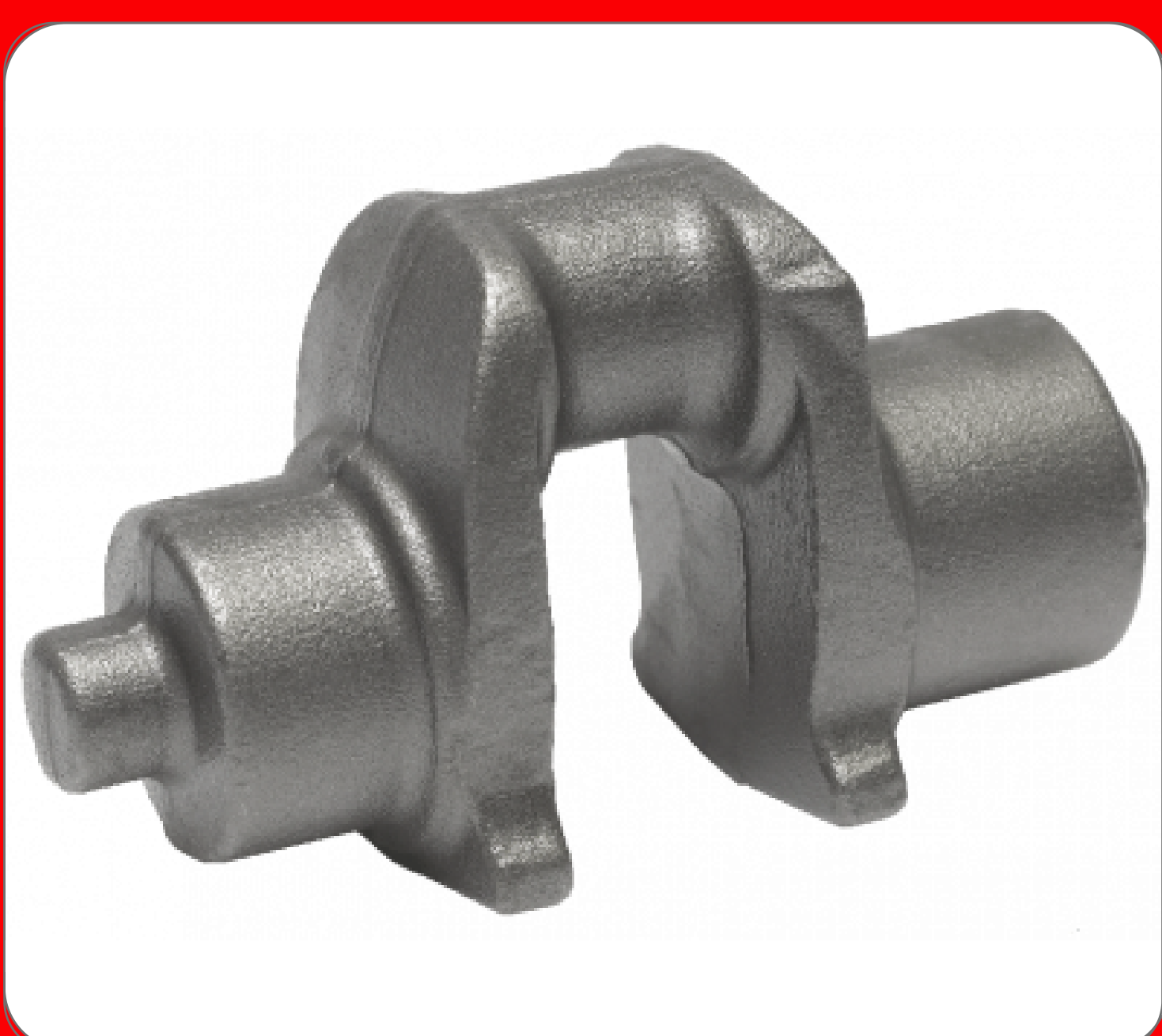
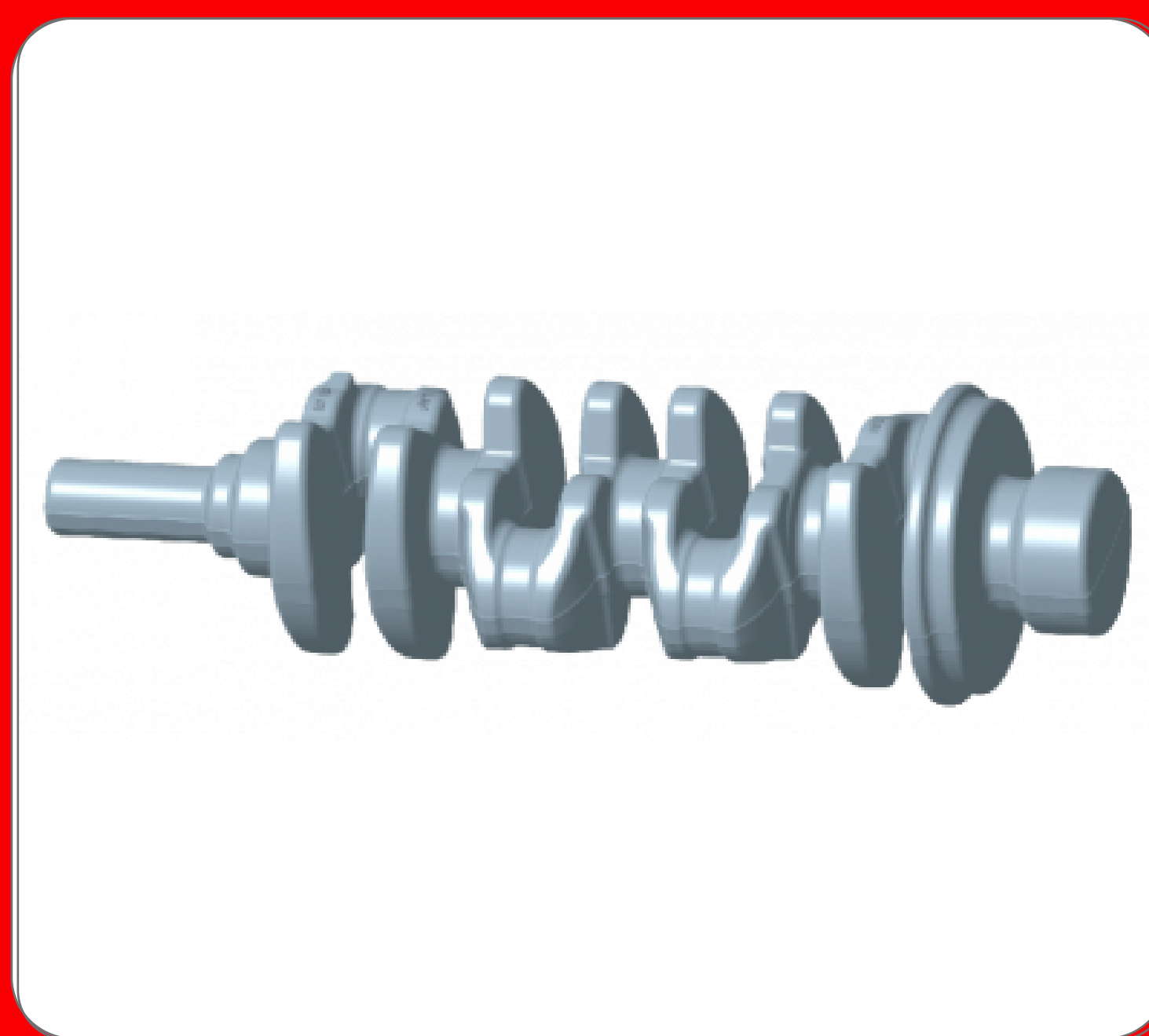
DCF company is founded in South Korea. This company is a producer of all sub-parts of road construction and mining equipment such as Komatsu, Caterpillar, and Volvo. The products of this company are a wide range of roller chains, sprockets, shoes, and idlers





شرکت **Comforsa** در کاتالونیای اسپانیا با بیش از چهار قرن تجربه با پیوند بین آهنگری و مهندسی سهم بسزایی در اقتصاد محلی و صادرات را ایجاد کرده است. این برند با ساخت محصولات فورج به ویژه میلنگ موتور ماشین آلات سنگین دارای اعتبار و شهرت دارد.

Comforsa represents the most advanced creativity, innovation, technology, design and engineering in the world of forging because we explore new ways of approaching and solving the challenges presented by society of today and the future.





شرکت HR در آلمان یک شرکت مستقل خانوادگی ست که در ساخت قطعات جایگزین بسیار دقیق برای پمپ‌های تزریق سوخت برای وسایل نقلیه تجاری، دریایی و ژنراتورها تخصص دارد. کنترل کیفیت بین تمام مراحل تولید، اندازه‌گیری تمام معیارها و سنجش سختی مواد علت اصلی کیفیت بالای محصولات این شرکت است.

Karl-Heinz Ruck laid the foundation of the company in Mexico City, where he has worked as an entrepreneur and stayed with his family for several years. When he returned to Germany in 1978, he founded HR Ruck + Kohler .

Our experience in manufacturing fuel injection products of high precision and a solid





شرکت CH که در سال ۲۰۰۷ تأسیس شد، یک تولید کننده پیشرو در زمینه قطعات یدکی زیربندی برای بیل مکانیکی و بولدوزر است. دفتر این شرکت در شانگهای، با حمل و نقل راحت و کارخانه مبتنی بر قطعات خودرو و پایگاه صنعت ماشین آلات سنگین چین است. این شرکت با استفاده از تجهیزات پیشرفته و فن آوری های حرفه ای در هر فرآیندی مانند برش، آهنگری، ریخته گری، ماشینکاری و رنگ آمیزی باعث افزایش مقاومت در برابر سایش، دوام و عمر مفید محصولات شده است.

CH, founded in 2007, is a leading manufacturer specialized in undercarriage spare parts for crawler excavators and bulldozers. CH manufacture a wide range of products to meet market demands which can be used for heavy machineries made by maker of Caterpillar, Volvo, Komatsu, Hitachi, Kobelco, Mitsubishi, Kato, Sumitomo, Yanmar, Daewoo, Hyundai, Yuchai, etc. The products are exported to global markets such as Europe, America, Australia, Southeast Asia, the Middle East and Africa.





MV یا Metallurgical Valchiese با تولیدات پیشرفته و خدمات بی عیب و نقص خود در ایتالیا سالهاست که نوآوری و تضمین قطعات را شعار اصلی خود قرار داده است. تیغه های بولدوزر، لودر، گریدر، ناخن بیل، بیل مکانیکی، مینی بیل مکانیکی، لودر، لودر اسکید و موتور گریدر از جمله تولیدات این شرکت می باشد.

We have always put at your disposal a qualified and available team, cutting-edge production and impeccable service, but now we also want to offer you continuous innovation that can simplify your decisions and help you cultivate your well-being.

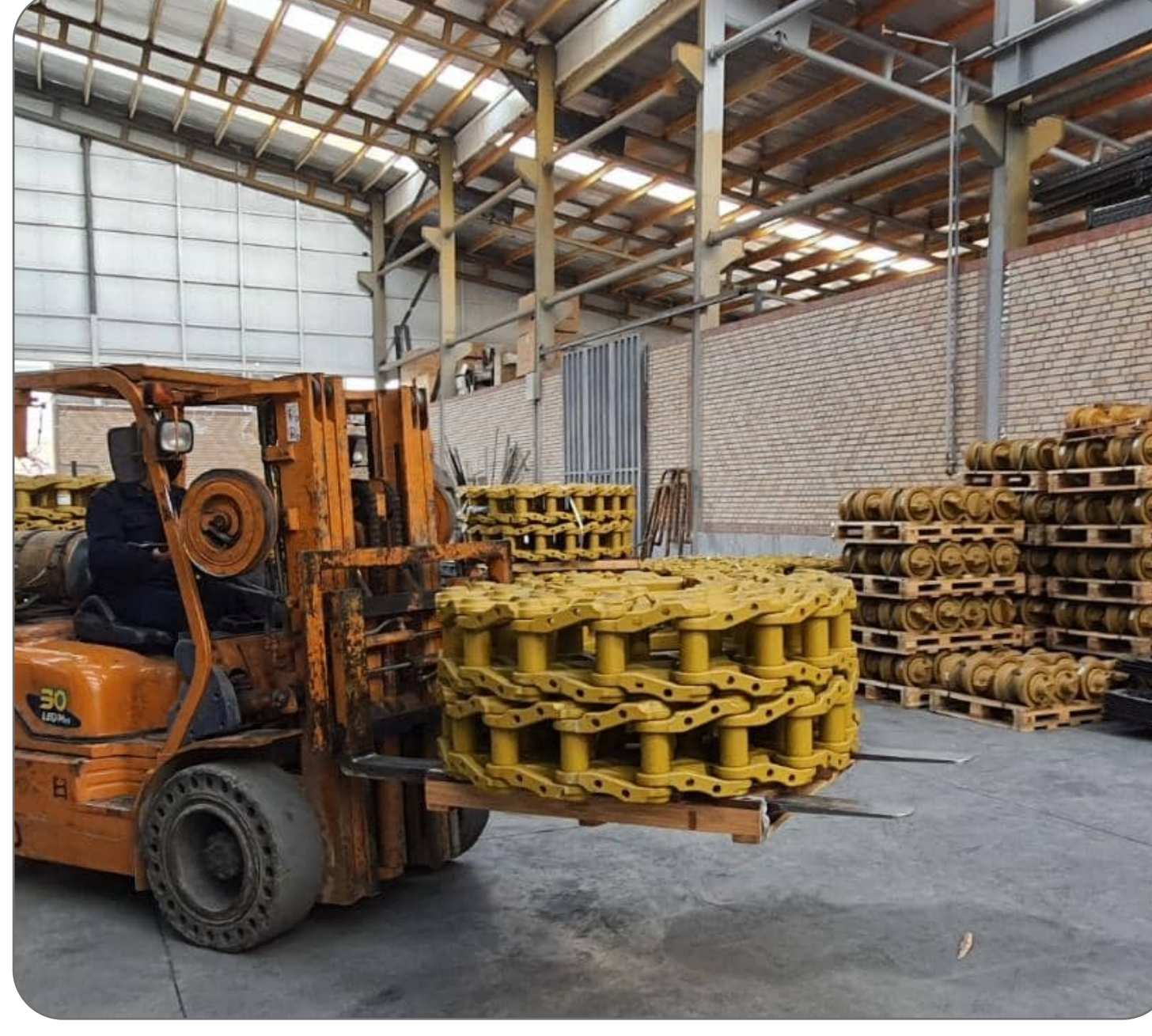




TAMIN RAH ARYA

تامین راه آریا

تصاویر ، انبارها





TAMIN RAH ARYA

تامین راه آریا

درباره ما

شرکت تامین راه آریا (سهامی خاص) با بیش از ۵۰ سال سابقه در زمینه واردات قطعات ماشین آلات سنگین از راهسازی و معدن، فعالیت می‌کند. محصولات وارداتی شامل قطعات زیربندی، شاسی، موتوری، گیربکس، برقی، پمپ، سوخت، توربین و سایشی از ۷ کشور جهان اعم از آمریکا، ایتالیا، اسپانیا، آلمان، ژاپن، کره جنوبی و چین می‌باشد.

این شرکت نماینده انحصاری برندهای ETP, MV, CEP, KHP, GIEFFE و طرف قرارداد با برندهای

KOMATSU, DAIDO, OOX, DCF, HR, BYG, COMFORSA, CH می‌باشد.

باعث افتخار است که اعلام کنیم به لطف پروردگار این شرکت به تازگی با تولید برخی از محصولات با نام تجاری ATON به زمره تولیدکنندگان صنعتی ایران پای نهاده است. مشتریان ما شرکت‌های بزرگ و کوچک از هلدینگ‌های راهسازی و معدن تا شرکت‌های خرده فروشی در تهران و شهرستان‌ها است.

بینش ما برای جذب مشتری همواره بر صداقت، اصالت رفتار و تضمین قطعات بوده است. مزیت رقابتی ما، تجربیات (از اولین بنگاه‌های تاسیس شده در این صنف)، صداقت ما در فروش جنس اصل و خدمات پس از فروش و مشتریان وفادار می‌باشد.

همچنین برندهای تحت نمایندگی و طرف قرارداد ما از معتبرترین و شناخته‌شده‌ترین برندهای بین‌المللی می‌باشند.



TAMIN RAH ARYA

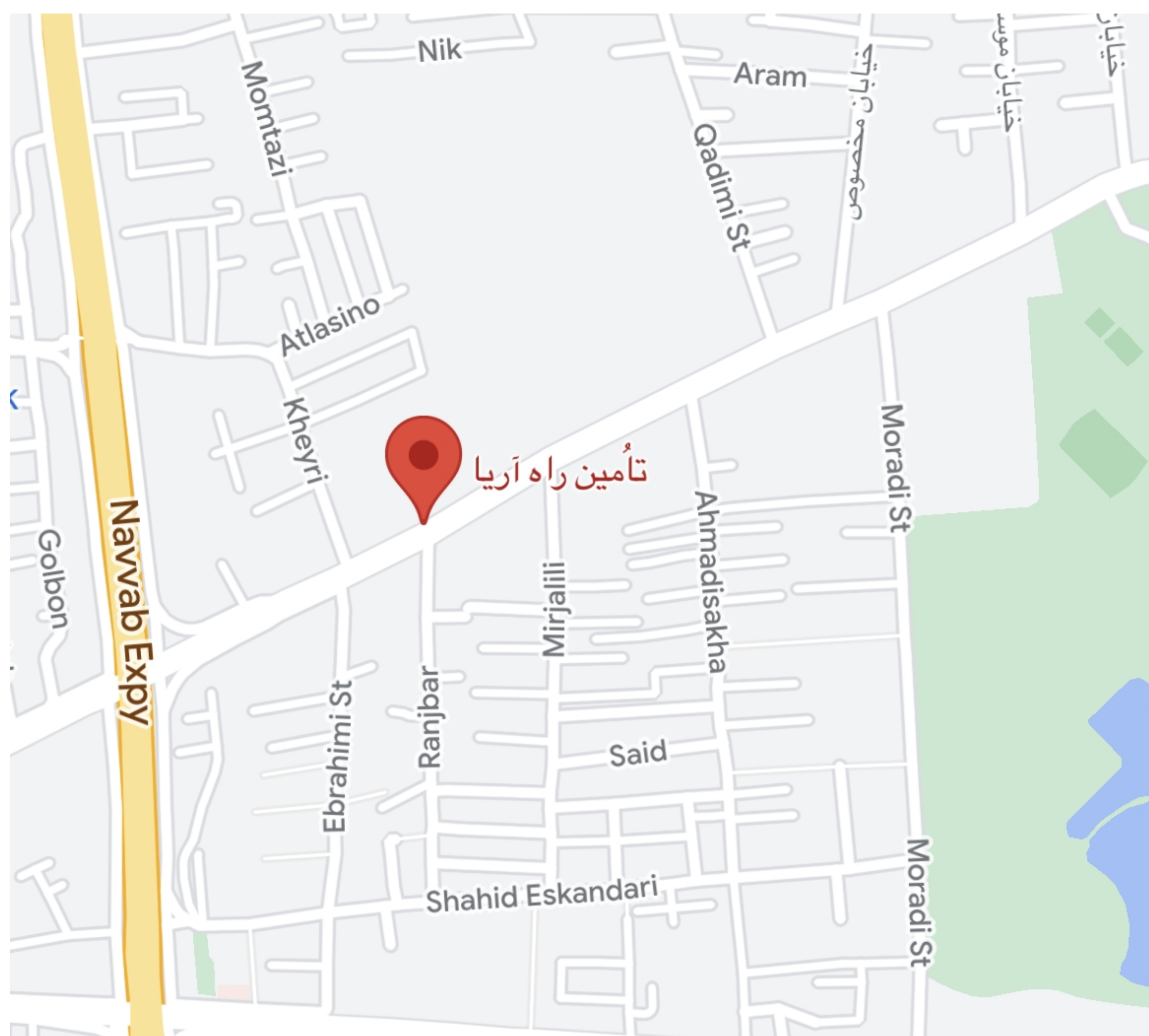
تامین راه آریا

ارتباط با ما

تهران

خیابان قزوین، بعد از دخیات

پلاک ۴۸۵



۰۲۱-۵۵۴۰۸۶۱۱

۰۲۱-۵۵۴۰۴۹۱۱

info@taminraharya.com